

Kalmar 2009-05-27

Invest in Sweden Agency (ISA)

Lennart Witzell



Därför är utländska investeringar viktiga

- Utländska investeringar har en ökande betydelse för **tillväxt och sysselsättning**. Konkurrensen mellan länder om att attrahera dessa investeringar tilltar.
- Globaliseringen leder till att många företag i Sverige i ökande omfattning investerar utomlands. För att försvara en nödvändig kritisk massa i **strategiska branscher** i Sverige krävs ett ökat inflöde av utländska investeringar och aktörer.
- Ett antal tillväxtekonomier kommer att spela en mer betydelsefull roll i internationellt näringsliv än de gör idag. Det är därför angeläget att Sverige snarast positionerar sig på dessa **dynamiska marknader**.

Snabba fakta

Bakgrund

- Verksamheten startades 1996
- Myndighet under Utrikesdepartementet
- Generaldirektör Per-Erik Sandlund

Personal

- 70 personer i 4 länder
- 90 % har näringslivsbakgrund
- Branschspecialister

Budget

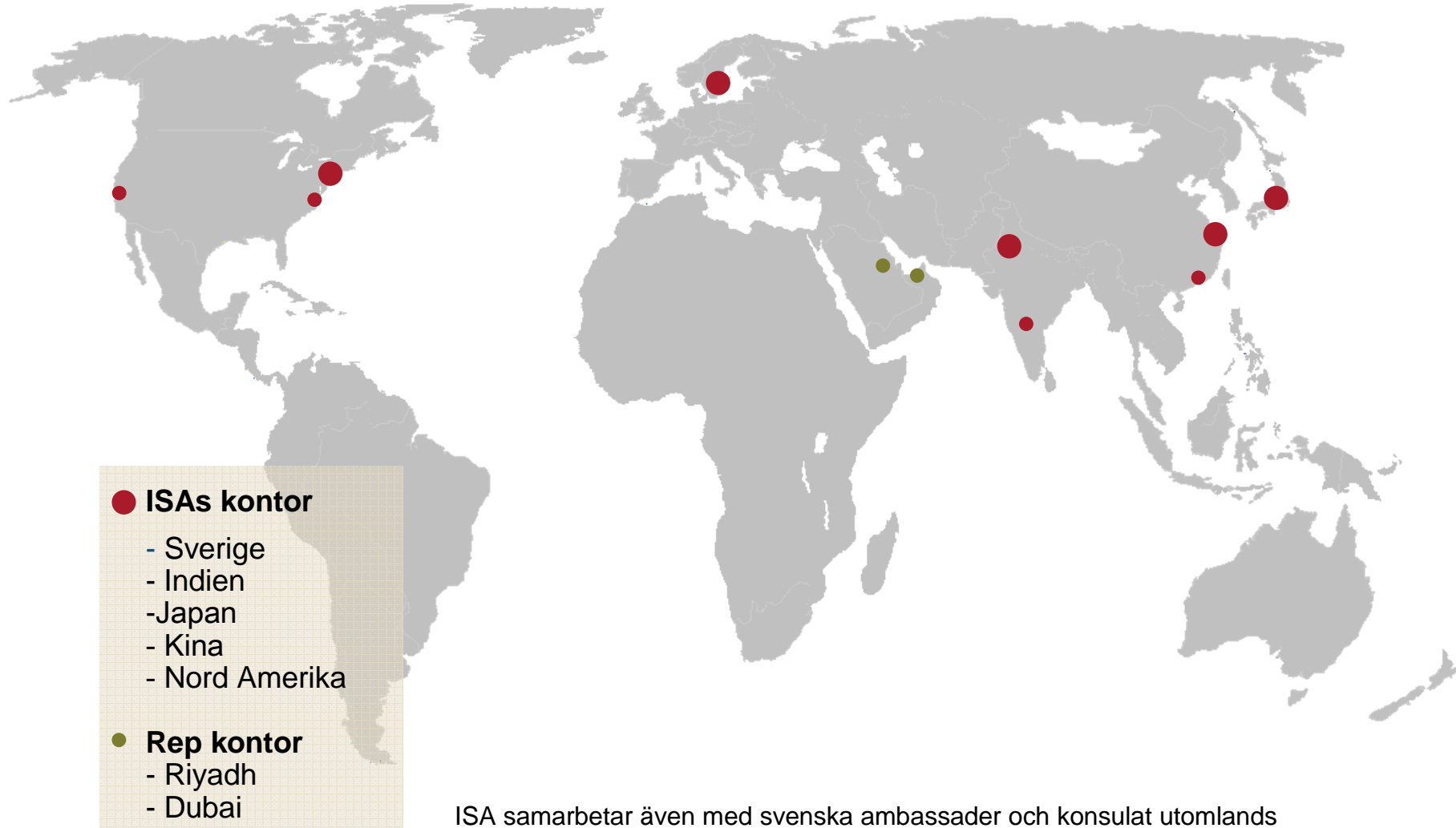
- 93 MSEK
- 64 % statliga anslag

Resultat

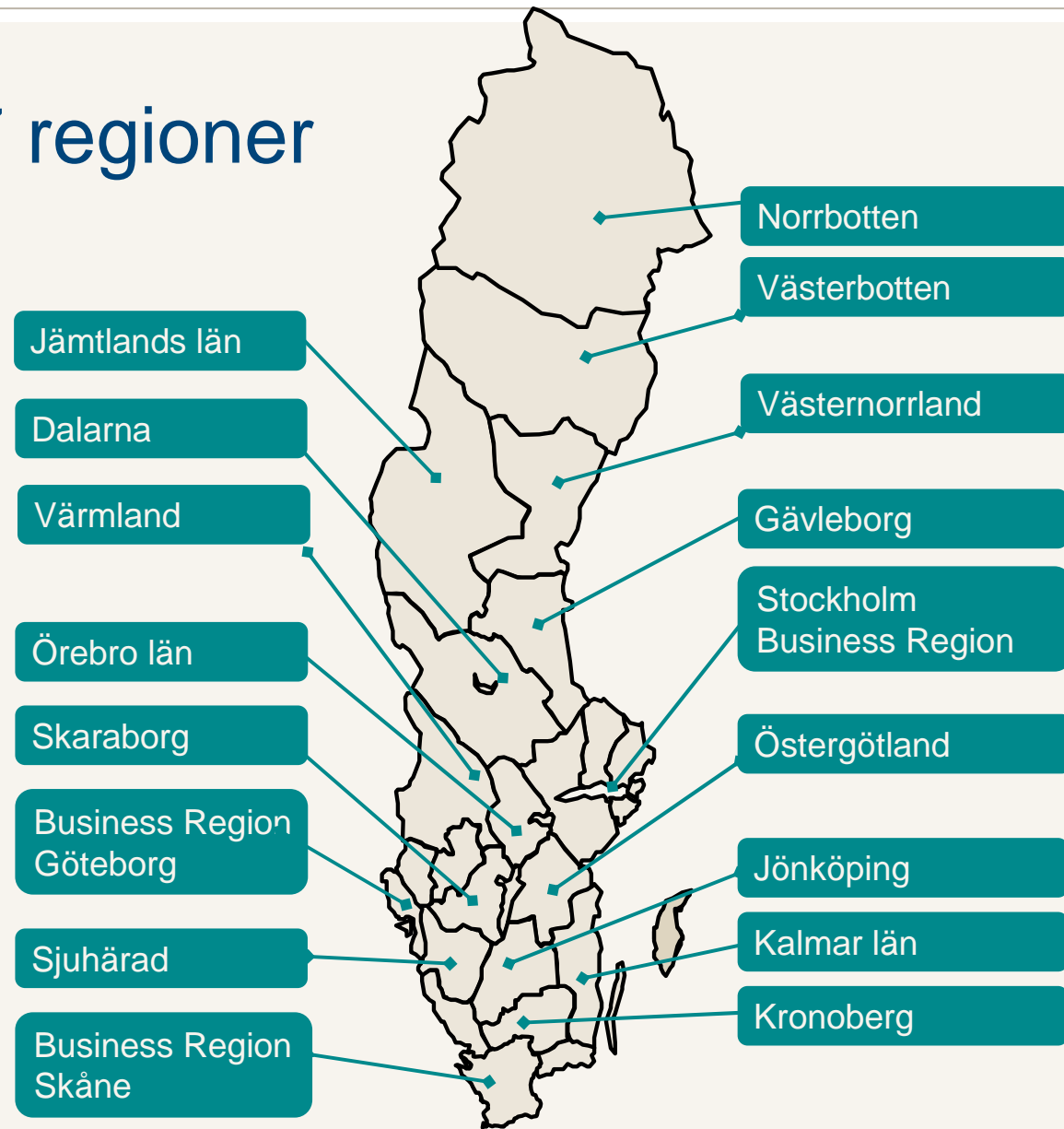
- Under 2008: 116 investeringar och ca 500 nya jobb
- Har medverkat i 1.600 etableringar sedan start



ISA's internationella organisation

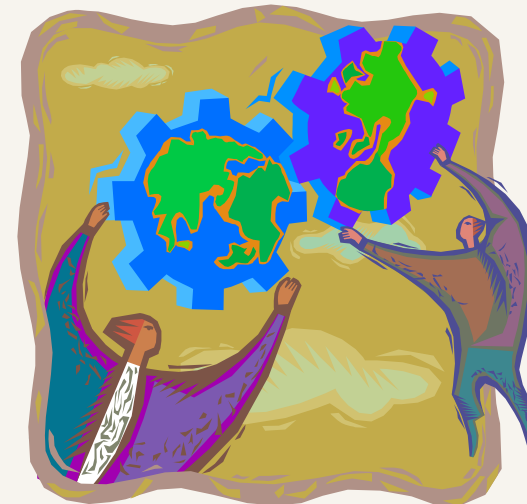


Partners i 17 regioner

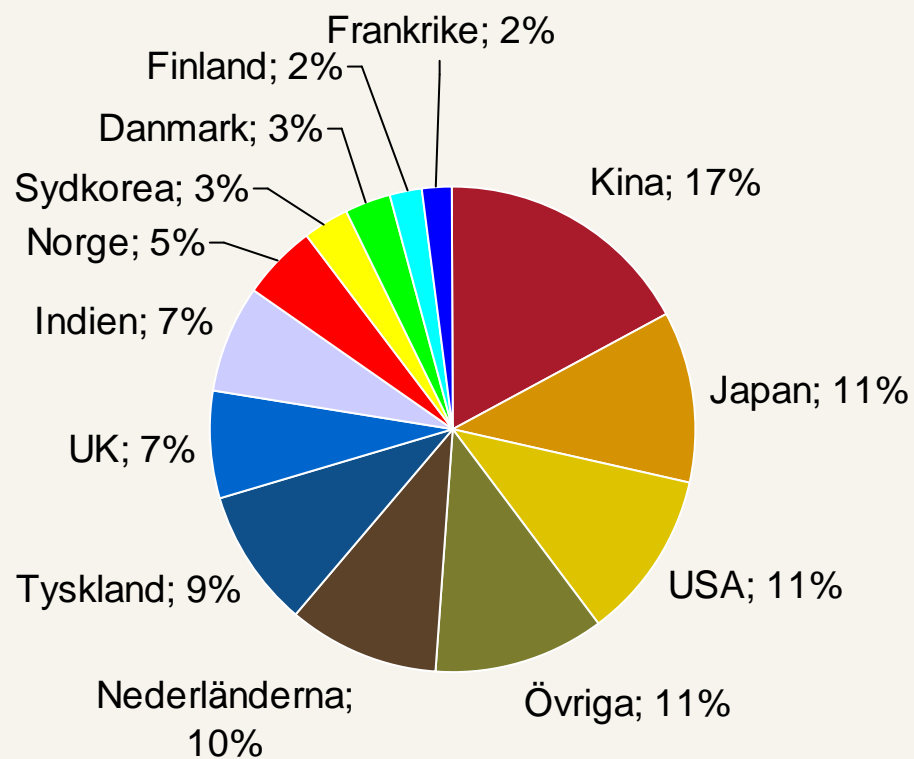


Aktörer i samverkan

- ISA är medlem i World Association of Investment Promotion Agencies (Waipa)
 - 222 medlemmar från 156 länder
- ISA samverkar i tillväxtfrågor med
 - Nutek
 - Vinnova
 - Energimyndigheten
 - Vägverket
 - M.fl.
- ISA ingår i NSU-nätverket
 - Exporrådet
 - Svenska Institutet
 - Utrikesdepartementet
 - Visit Sweden



Investeringar fördelade per land 2006-2008



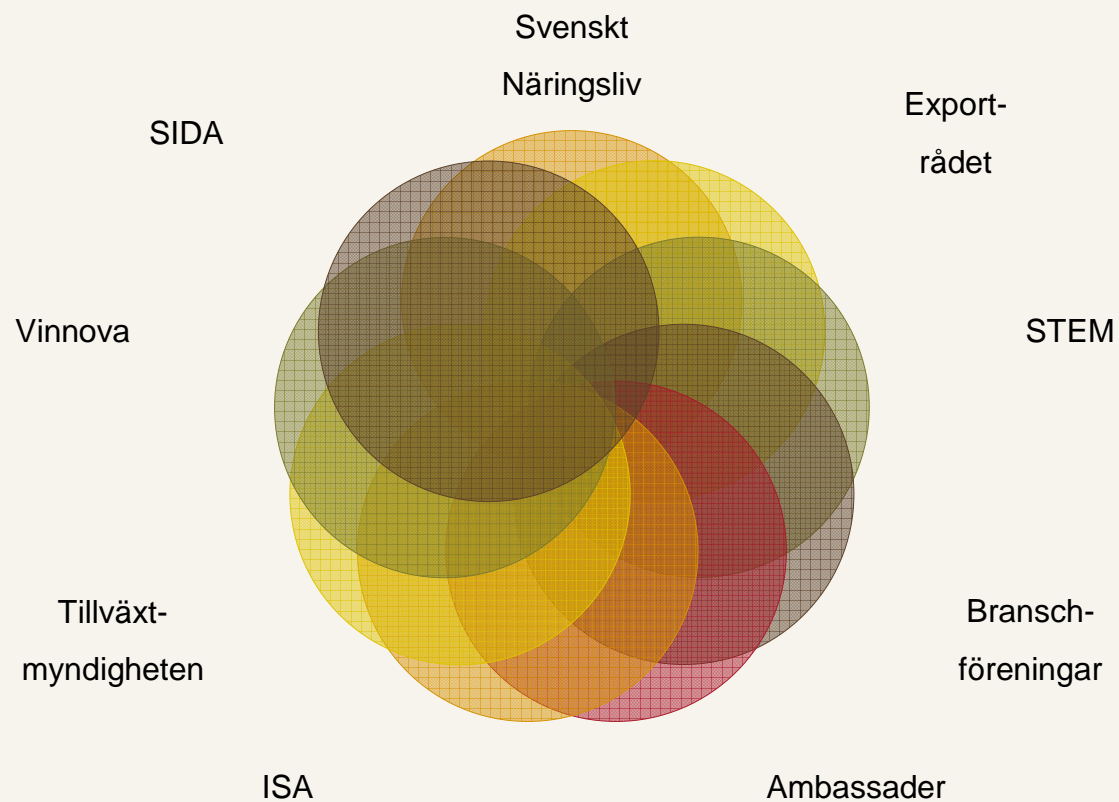
Pågående aktiviteter

Målet är att tillföra svenskt näringsliv

KAPITAL, KUNSKAP samt MARKNAD

- VC till svensk cleantech inom vind, sol, bioenergi mm
- Internationella industriella partner till svenska företag
- Klusterförstärkningar i Sverige genom etablering av utländska företag.

Tillgång till nätverk



Source:

ZEB Rice



Pakistansk risproduktion i Åhus

Pakistani company Zeb Rice

had seen a business opportunity:

The European Union levies much higher import tariffs on polished rice than on raw rice. It would be cheaper to import raw rice into Europe and only then process

it into white rice for local

consumption. But where to build the factory? After a Europe-wide search, Zeb Rice chose Sweden.

NBE Sweden AB



Etanol ur cellulosa:

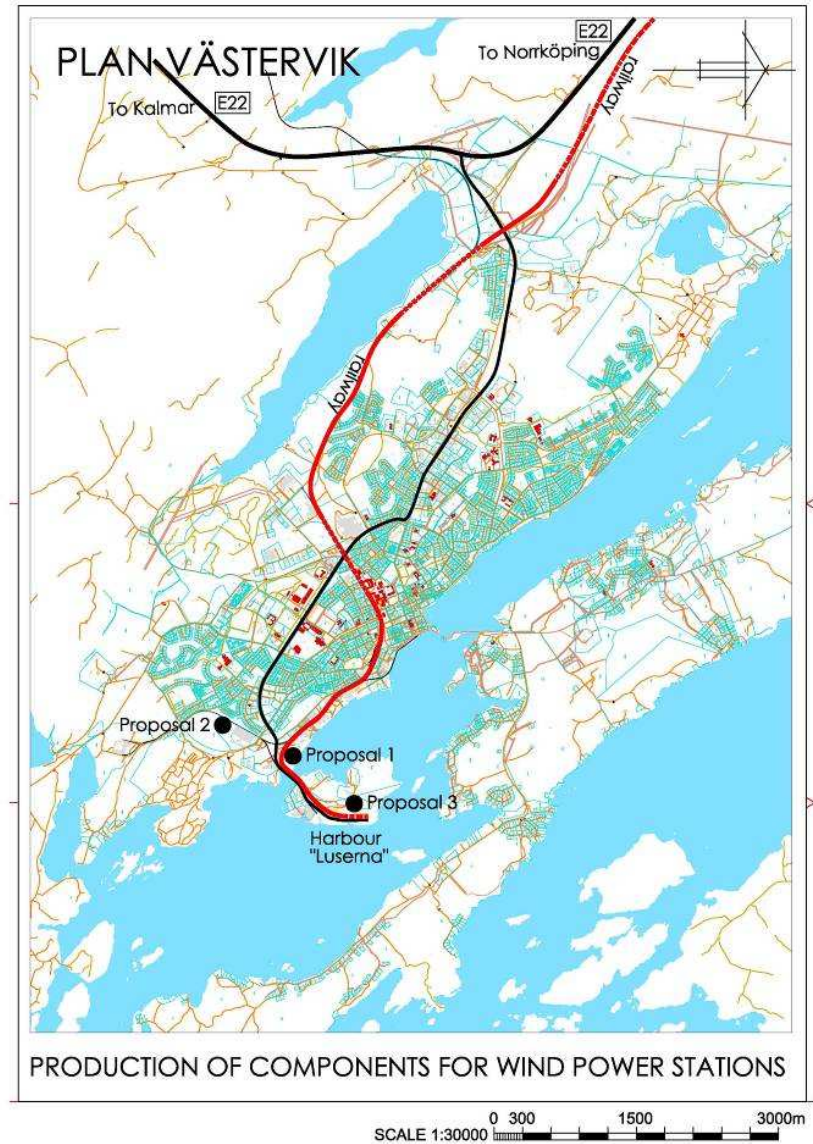
Kinesiska State Grid och Dragon Power
tillsammans med HMAB och Svegs kommun.

Flexiwagon



En svensk innovation för grönare och effektivare transporter

Vindkrafts komponenter i Västervik



Värdet för Sverige

- Tillväxt, teknologisk utveckling och sysselsättning genom utländska företagsinvesteringar.
- Stärkt konkurrenskraft i strategiska sektorer.
- Små och medelstora företag får nytt kapital, tillgång till nya marknader och kompetens genom internationella kontakter.
- Utvecklade regionala nätverk och kompetens för att attrahera utländska investeringar.

ISAs fyra uppdrag

1

Verka för att utländska aktörer investerar i Sverige på ett sätt som bidrar till stärkt konkurrenskraft och tillväxt i Sverige.

2

Bidra till ökad kunskap och ökat intresse för Sverige som investeringsland.

3

Öka och fördjupa samarbetet med aktörer inom den privata och offentliga sektorn samt höja kompetensen vad gäller utländska direktinvesteringar hos relevanta beslutsfattare i kommuner, län och regioner.

4

Tillhandahålla beslutsunderlag av hög kvalitet till regeringen och andra relevanta aktörer i form av analyser om svensk och internationell ekonomi ur ett investeringsperspektiv.